

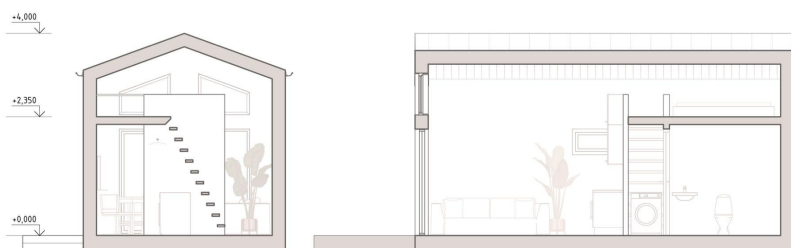
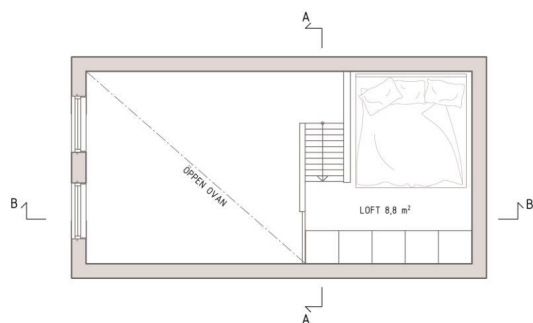
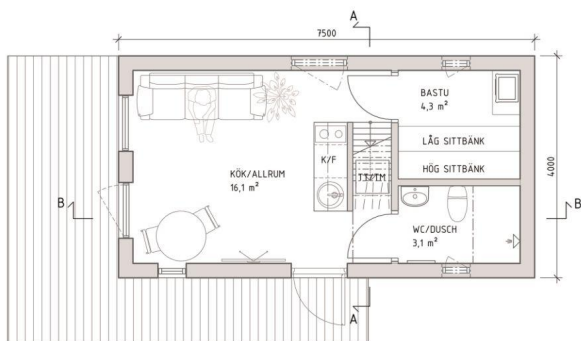
ATTEFALLSHUS SUNE



- Byggnadsarea: 30 m²
- Golvarea:
32,3 m² (3 rum + loft)
Allrum/kök: 16,1 m²
Badrum: 3,1 m²
Bastu: 4,3 m²
Loft: 8,8 m²
- Höjd: 4 meter
- Bredd: 4 meter
- Längd: 7,5 meter

- Fasadpanel i valfri kulör eller järnvitriol
- Plåttak i valfri kulör
- Träfönster och trädörrar i valfri kulör
- Stuprör och hängränna i valfri kulör

ATTEFALLSHUS SUNE



RITNINGAR 10 000kr

Vi erbjuder färdiga bygglovsritningar som våra erfarna arkitekter tagit fram.

KLIMATSKAL 300 000kr

För att ge er möjligheten att själva styra alla interiöra val, köper ni klimatskal. Attefallshuset levereras helt färdigt på utsidan och är isolerat på insidan fram till installationsskiktet. Alla innerväggar är också färdiga. Detta innebär att husen är täta och isolerade, och ni kan sedan i egen takt färdigställa insidan.

NYCKELFÄRDIG MODUL 740 000kr

Ett attefallshus är nyckelfärdigt när det är helt och hållet inrett och det enda som återstår är att låsa upp dörren. Leverans och montage ingår i priset.

TOTALENTREPRENAD FRÅN 990 000kr

Vi är med dig från början av ditt bygge av attefallshus. Hos oss har du alltid en och samma kontaktperson genom hela processen, från framtagande av ritningar till startbesked och färdigställande. Markarbete och grundläggning ingår i priset.

TAKKONSTRUKTION

Utsida

- Klicktak (plåt) Bärläkt 28×70
 - Ströläkt 22×45
 - Vindskyddsduk
 - Takstolar 45×195
 - Mineralullsisolering 195
 - Diffusionsspärr
 - Glespanel 28×70
 - Innerpanel
- Insida

VÄGGKONSTRUKTION RUM

Utsida

- Stående panel 22
 - Spikläkt 22×45
 - Luftningsläkt 22×45 Vindskydd
 - Väggreglar 22×145
 - Mineralullsisolering 145
 - OSB skiva 12
 - Diffusionsspärr
 - Horisontella reglar 45×45
 - Innerpanel
- Insida

VÄGGKONSTRUKTION VÅTRUM

Utsida

- Stående panel 22
 - Spikläkt 22×45
 - Luftningsläkt 22×45 Vindskydd
 - Väggreglar 22×145
 - Horisontella reglar 45×45
 - Mineralullsisolering 145
 - Plywood skiva 18
 - Fibercementskiva (våtrumsskiva) 12
 - Tätskikt
 - Kakel
- Insida

GOLVKONSTRUKTION RUM

Insida

- Parkettgolv
 - Diffusionsspärr
 - Golvspånskiva 22
 - Bjälklag 22×225
 - Mineralullsisolering 220
 - Fibercementskiva 4,5
- Utsida

GOLVKONSTRUKTION VÅTRUM

Insida

- Klinker
 - Tätskikt
 - Flytspackel med armeringsnät
 - Golvspånskiva 22 mm
 - Bjälklag 22×225
 - Mineralullsisolering 220
 - Fibercementskiva 4,5
- Utsida

BESKRIVNING

Yttre målning

Varje hus levereras målat med en vattenavvisande färg. Fasadernas paneler är först grundmålade och därefter målade ytterligare två gånger i valfri kulör. Tillval: akrylat, slamfärg eller linoljebaserad färg med valfri kulör.

Fönster

PVC-fönster med 3-glas i valfri kulör ingår som standard.

Tillval: Fönster i trä eller aluminium kan väljas till.

Ytterdörrar

Trädörr i valfri kulör ingår som standard.

Innerdörrar

Trädörr i vit kulör ingår som standard.

Plåtdetaljer

Takfotsplåt, fönsterbleck och överbleck erbjuds i vitt, antracit eller svart som standard. Alternativa färger kan väljas mot tillägg.

Takavvattning

Husets stuprör och hängrännor i plåt levereras i vitt, antracit eller svart. Alternativa färger kan väljas mot tillägg. Det finns möjlighet att komplettera med lövsil och anslutning till dräneringssystem.

Uppvärmning

Elektriska radiatorer ingår som standard.

Tillval: luftvärmepump och vattenburet golvvärmesystem.

Ventilation

Mekanisk frånluftsfläkt (Pax) och friskluftsventiler.

Tillval: frånluftsvärmepump väljs.

Trappa och loftstege

Husmodeller med loft eller två våningar levereras med vitmålad trappa

Tillval: trappa i ek.

Listverk

Trälister används vid skarvar mellan tak, vägg och golv samt vid sammanfogning av moduler.

Vatten och avlopp

Alla rörinstallationer genomförs i fabrik av professionella rörmokare. De flesta vatten- och avloppsledningar placeras dolt i konstruktionen. Varm- och kallvatten distribueras via fördelarskåp och en 80L varmvattenberedare.

Elektricitet och belysning

Samtliga elinstallationer utförs i fabrik av certifierade elektriker enligt EU-standard. Uttag och strömbrytare.LED-spotlights. Elcentralen har automatsäkringar och jordfelsbrytare.

Tillval: Mediacentral för tele, TV och data kan väljas till.

Grund och markarbeten

Husleveransen inkluderar inte grund- och markarbeten.

Badrum

Våra badrum är fullt utrustade, och kunderna har möjlighet att anpassa material och inredning efter sina önskemål.

- Klinkergolv 15 x 15 cm, kulör mörkgrå med mörkgrå fog.
- Kakelplattor, 30 x 30 cm, kulör vit med ljusgrå fog.
- WC-stol från Ifö eller likv.
- Vitt tvättställ
- Tvättställsblandare från Grohe eller Oras.
- Duschpaket med blandare, handdusch från Grohe eller Oras.
- Anslutningspunkt för tvättmaskin
- Spotlights.
- 80L varmvattenberedare från Gorenje, Ariston, Electrolux eller likv.
- Pax frånluftsfläkt.
- Golvbrunn från Purus eller likv.
- Tätskikt utförs enligt branschens våtrumsregler.

Kök

Köket är platsbyggt och monteras färdigt innan leverans. Våra kök är fullt utrustade och kan anpassas med olika material och inredningsval efter kundens önskemål.

- Bänkskiva i laminerat material, kulör mörkgrå
- Stänkskydd i laminerat material, kulör vit
- Vita laminerade luckor.
- Kökshandtag i rostfritt stål.
- Diskho i rostfritt stål.
- Köksblandare från Grohe eller Oras (med avstängning för diskmaskin om diskmaskin väljs till).

Vitvaror

Bänkskiva i laminerat material, kulör mörkgrå

- Inbyggnadsugn, svart
- Vägghörsad köksfläk (kolfilter), svart
- Induktionshäll, svart
- Kylskåp, vit

Tillval: Diskmaskin